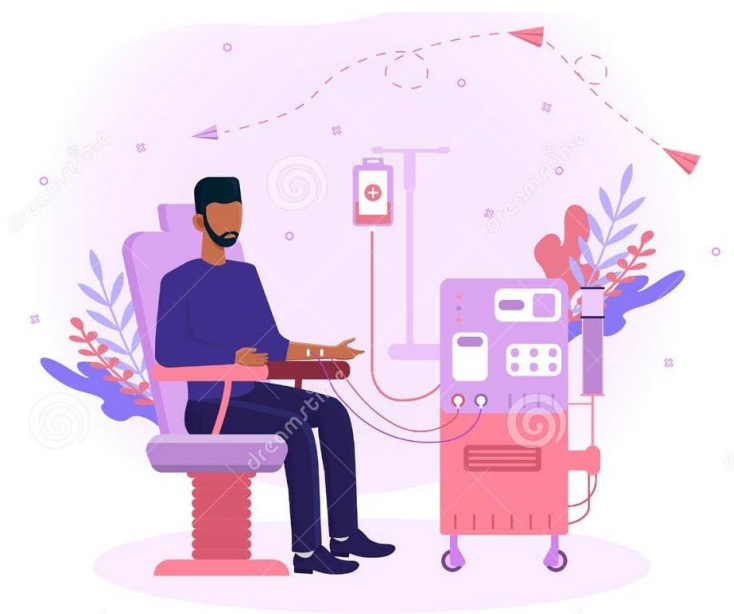


**Nefrologie  
Dialyse  
Hypertensie**

AANPRIKKEN EN  
VERWIJDEREN NAALDEN BIJ  
AV FISTEL  
Thuisdialyse



# Benodigd materiaal om fistel aan te prikken

- Ontsmettingsalcohol 70% spray
- Mondmasker
- Aanprikset
- Chloorhexidine 2% in alcohol
- Handalcohol (pomp)
- 2 naalden: Nipro® 15G stompe fistelnaald (1,80 X 300 mm)
- 2 voorgevulde spuitjes fysiologisch
- Knelband
- Tegaderm® IV pleisters
- Witte onderlegger



# Werkwijze aanprikken AV-fistel

- Juwelen verwijderen + handen wassen  
+ handen ontsmetten (zie fiche correct handen ontsmetten).
- Ontsmet het werkveld.
- Neem al het benodigde materiaal en een tafel/ werkoppervlak bij de hand en plaats al het materiaal op het werkveld.
- Zet het mondmasker op.
- Breng de knelband aan tot net onder de oksel maar span deze nog niet aan.
- Open de verpakking van de aanprikset.
- Pomp 2 maal op de fles met handalcohol en ontsmet beide handen grondig, tot de handen niet meer vochtig aanvoelen (zie fiche correct handen ontsmetten).

# Fiche Correct handen ontsmetten:



**Stap 1:**  
wrijf de handen over elkaar.  
Vergeet hierbij niet de rug van  
de duim en de polsen



**Stap 2:**  
wrijf goed tussen de vingers



**Stap 3:**  
wrijf ook aan de andere kant van  
de hand tussen de vingers



**Stap 4:**  
maak twee vuisten in elkaar

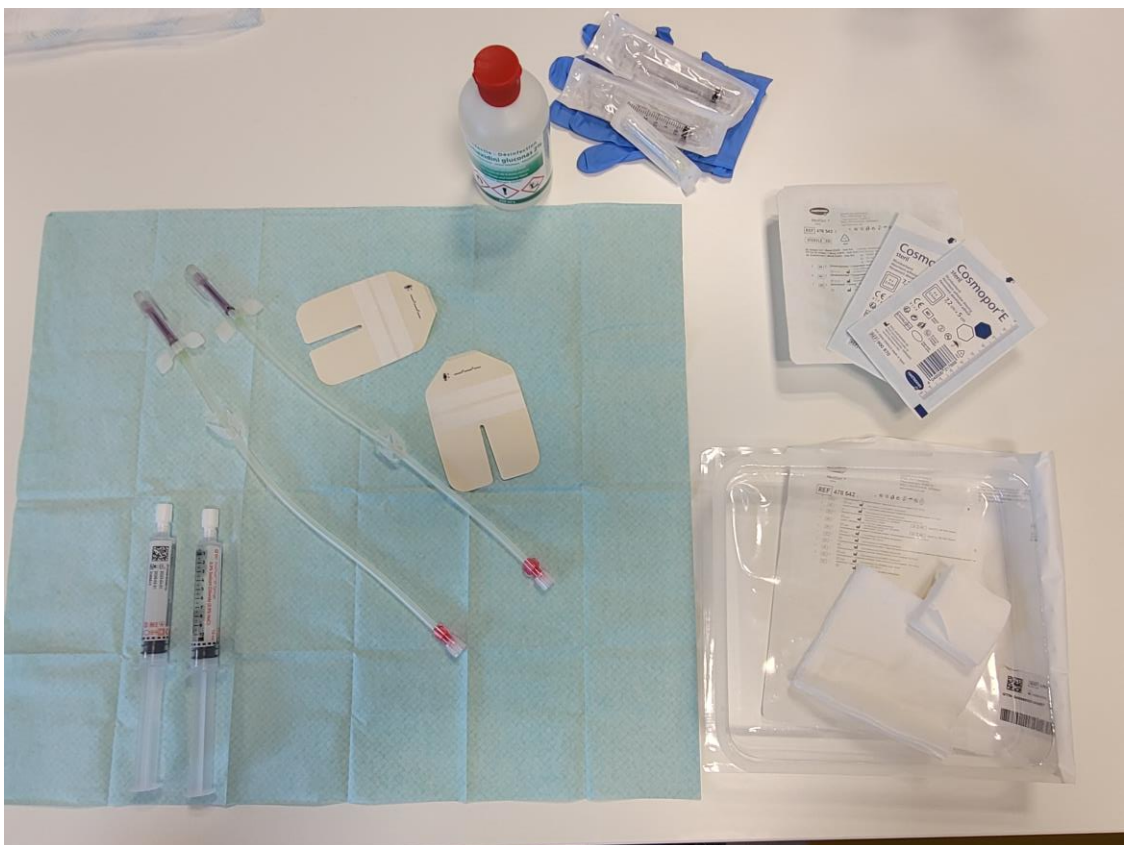


**Stap 5:**  
wrijf de individuele vingers met  
de gehele hand in

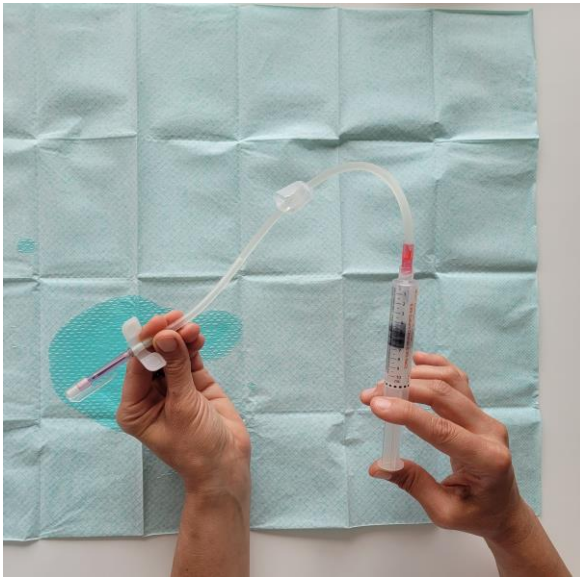


**Stap 6:**  
maak ook de nagels schoon door  
de vingertoppen in de handpalm  
te wrijven

- Haal de afsluitset + pleisters uit de verpakking en leg dit opzij tot na de behandeling.
- Haal het groene steriele veld uit de verpakking en leg dit open op het werkveld. Donkergroene kant onderaan, witte kant naar boven.
- Haal de handschoenen uit de verpakking. Deze heb je niet nodig.
- Neem de 2 aanpriknaalden, open de verpakkingen en raak de naalden zelf niet aan. Laat deze naalden op het steriele veld vallen.
- Neem de ontsmettingstof: chloorhexidine in alcohol en maak alle kompressen in de set grondig nat.
- Tegaderm® IV plakkers steriel openmaken en op een droge plaats in het veld leggen.
- Voorgevulde spuit met fysiologisch onderaan het steriele veld leggen.



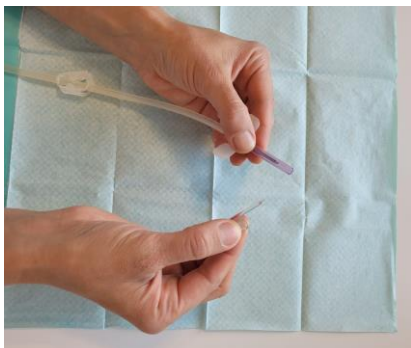
- Leg de witte onderlegger onder de fistelarm.
- Pomp 2 maal op de fles met handalcohol en ontsmet beide handen grondig, tot de handen niet meer vochtig aanvoelen.
- Draai aan de achterkant van de Nipro® naald de dop eraf en plaats de voorgevulde spuit op de naald. Spuit de inhoud in de trousse van de naald tot volledige vulling. Doe dit voor beide naalden.



- Verwijder eventuele resten Cetavlex crème met een klein compresje.
- Neem de kleine kompressen en leg deze op beide prikgaatjes. Wacht 1 minuut alvorens deze weg te nemen.



- Haal de scab remover van de Nipro® naald en gebruik deze om de korst te verwijderen van het prikgaatje. Gebruik per prikgaatje een andere scab remover.



- Als beide korsten verwijderd zijn, neem je de grote kompressen en leg deze op beide prikgaatjes. Wacht 1 minuut alvorens deze weg te nemen.



- Span nu de knelband aan. Deze hoeft niet hard aan te spannen, net genoeg zodat de fistel wat meer gevuld is met bloed.

- Neem nu 1 naald vast en haal het paarse plastic omhulsel vooraan eraf.
- Doe de kompressen weg en prik het onderste prikgaatje aan.



- Beweeg de stamper van de voorgevulde spuit een paar keer ongeveer 2 cc heen en weer en kijk of dit vlot gaat. Als dit niet goed of moeizaam gaat, of pijnlijk is, is dit een teken dat de naald niet goed zit.
- Het is belangrijk dat de naald goed gefixeerd wordt, zodat de naald niet achteruit kan komen of loskomen.



- Pleister goed fixeren rond de naald:  
Tegaderm® IV pleisters



→ Herhaal deze handeling voor het bovenste of 2e prikgaatje.

- U kan zich nu aansluiten en de behandeling starten.

## Aandachtspunten

- Naalden dienen goed gefixeerd te blijven gedurende de hele behandeling. Zo nodig een kleefpleister extra aanbrengen.
- Bij pijn of foute plaatsing van de naald, naald verwijderen en handeling herbeginnen met nieuw materiaal.
- Cetavlex<sup>®</sup> crème kan worden aangebracht op beide prikgaatjes. Dit gebeurt best een uur voor aanprikken. De crème werkt reinigend en ontsmettend. Het vergemakkelijkt het verwijderen van een gevormd korstje in het prikgaatje.

# Benodigd materiaal om fistel af te sluiten

- Mondmasker
- Afsluitset
- Chloorhexidine 2% in alcohol
- Handalcohol (pomp)
- Pleisters uit aanprikset.



# Werkwijze afsluiten AV fistel

- Plaats al het materiaal binnen handbereik op een tafel bij u in de buurt.
- Zet uw mondmasker op.
- Pomp 2 maal op de fles met handalcohol en ontsmet beide handen grondig, tot de handen niet meer vochtig aanvoelen (zie fiche correct handen ontsmetten).
- Sluit de behandeling af volgens de aangeleerde werkwijze.
- Sluit de klem op beide naalden.
- Open de verpakking van de afsluit set.
- Pomp 2 maal op de fles met handalcohol en ontsmet beide handen grondig, tot de handen niet meer vochtig aanvoelen (zie fiche correct handen ontsmetten).
- Haal het steriel veld uit de verpakking. Open het steriel veld en leg dit onder uw fistelarm. Donkergroene kant onderaan, witte kant naar boven.
- Neem een droog kompres en leg dit op het bovenste (veneuze) prikgaatje. Verwijder de priknaald.
- Tamponeer tot het prikgaatje niet meer bloedt.
- Herhaal voor het tamponneren van het tweede onderste (arteriële) prikgaatje.
- Ontsmet beide prikgaatjes met Chloorhexidine 2% in alcohol. Eventueel drogen met droog compresje.
- Breng pleisters aan.